



Daniel Firman, *Déflagration*, 2006 - Photo Marc Dommage

Faire connaître un territoire qui foisonne de lieux, d'équipes et de personnalités ayant en commun leur engagement en faveur de l'art contemporain, telle est depuis 2012 la vocation du réseau Art contemporain en Languedoc-Roussillon piloté par le Frac.

Le réseau Art contemporain en Languedoc-Roussillon est partenaire du site CultiZer.

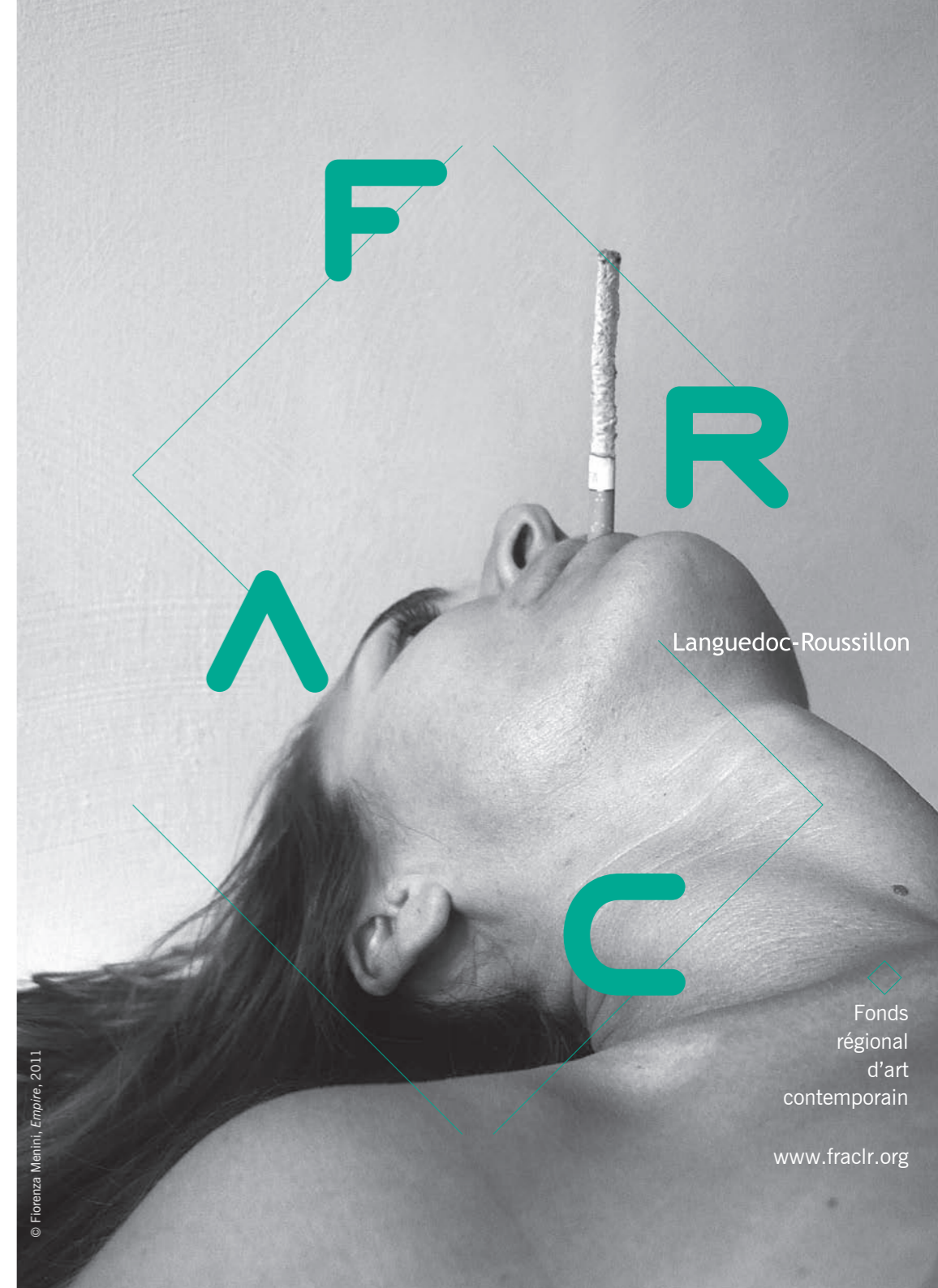
ART CONTEMPORAIN
EN LANGUEDOC-
ROUSSILLON

TOUT L'ART
CONTEMPORAIN
DE VOTRE RÉGION
SUR INTERNET

www.artcontemporain-languedocroussillon.fr

ANNUAIRE
AGENDA
INFORMATIONS
PROFESSIONNELLES
ART DANS
L'ESPACE PUBLIC
PARUTIONS
ARTISTES
EN LANGUEDOC-
ROUSSILLON

© ABM Studio

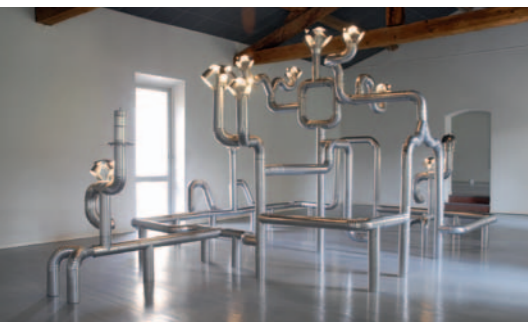


© Florenza Mennini, *Empire*, 2011

Languedoc-Roussillon

Fonds
régional
d'art
contemporain

www.fraclr.org



Fondé en 1982, le Fonds régional d'art contemporain Languedoc-Roussillon est une collection publique de près de 1 300 œuvres réalisées par plus de 400 artistes. Elle s'enrichit annuellement grâce à de nouvelles acquisitions choisies par un comité composé de personnalités du monde l'art.

La collection du Frac illustre la diversité des enjeux de la création artistique contemporaine. Tous les médiums y sont représentés (peinture, installation, vidéo, dessin, photographie, sculpture), aussi bien par les œuvres d'artistes majeurs que par celles de jeunes plasticiens prometteurs.

L'inventaire de la collection est consultable en ligne via le site du Frac grâce à Videomuseum.

Le Frac participe à l'édition de catalogues d'exposition et livres d'artistes (en vente sur place ou par correspondance). Il met à la disposition de tous un centre de documentation, dont les ressources sont référencées sur le site du Frac et consultables sur place (sur rendez-vous, du lundi au jeudi).

Richard Fauquet, *Sans titre*, 2007 - Photo Christian Perez
Grout/Mazéas, *What Do You Know About Operation Nightfall?*, 2010.
Vue d'exposition, "Casanova forever", Chapelle des Jésuites, Nîmes, 2010. Photo Luc Jennepin



— AU FRAC —

Attentif à la création actuelle, le Frac permet aux artistes de développer leur démarche et de donner de la visibilité à leur travail. Il propose ainsi une découverte de l'art contemporain à travers des expositions temporaires de productions inédites ou d'œuvres issues de la collection.

— EN RÉGION —

La vocation première du Fonds régional d'art contemporain est de constituer un vivier d'œuvres mises à la disposition d'autres lieux culturels de la région (musées, centres d'art, lieux patrimoniaux, etc.). En circulation permanente, les œuvres sont diffusées en prêt ou en dépôt afin de nourrir des projets de qualité. La diffusion de la collection s'opère également dans le cadre de partenariats actifs avec les collectivités locales, l'Éducation nationale et le réseau associatif.

— EN FRANCE ET À L'ÉTRANGER —

L'action du Frac s'étend au-delà des limites géographiques du Languedoc-Roussillon. De nombreux prêts sont ainsi consentis à des institutions nationales et internationales, dans le cadre d'expositions consacrées à des artistes connus ou de la diffusion des collections françaises hors des frontières.

Mika Rottenberg, *Mary's Cherries*, 2004, capture vidéo



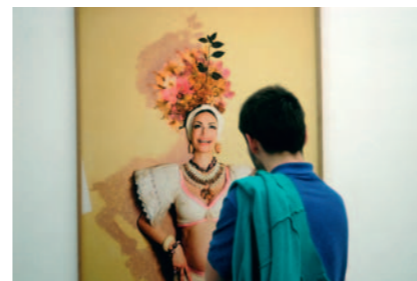
Le Service des publics

- Service éducatif propose de nombreux dispositifs, conçus avec différents interlocuteurs à l'occasion de partenariats ou de jumelages. Il propose une offre de formation adaptée aux enseignants, aux étudiants et aux adultes, dans le cadre de la formation continue. Le Service éducatif travaille en étroite collaboration avec le Rectorat, la Direction régionale des affaires culturelles, la Région et le Département.

— EN RÉGION —

Expositions en partenariat avec les collectivités territoriales, les établissements scolaires et les associations. Chaque année, près de 40 expositions "hors les murs" sont conçues et accompagnées par le Service des publics. Conférences et rencontres avec des artistes. Conseil et accompagnement pour la réalisation de projets, de résidences et la mise en relation avec des artistes.

Exposition Mika Rottenberg - Atelier danse, 2013. Photo Gaëlle Saint-Cricq
Exposition Natacha Lesueur, mars 2012. Photo Myrtille Chalvin
Jeanne Dunning, *Still Life with Pomegranates*, 2010



— AU FRAC —

POUR LES SCOLAIRES
Visites commentées des expositions, adaptées à l'âge des élèves

ACTIONS SPÉCIFIQUES
♦ Lycéens et étudiants
Rencontres avec des artistes dans le cadre de *Lycéens Tour* *

♦ Collégiens
Cours d'histoire de l'art
Rencontres avec des artistes dans le cadre des *Territoires de l'art contemporain* *
♦ Primaires
Cours d'histoire de l'art
Ateliers de pratiques artistiques

♦ Maternelles
Initiation à l'histoire de l'art
Ateliers de pratiques artistiques
Lecture de contes

POUR LES ADULTES
Visites commentées individuelles, sur rendez-vous pour les groupes
Cours d'histoire de l'art
Rencontres avec des artistes

POUR LES ENFANTS
Les mercredis au Frac !
♦ Ateliers danse et lecture de contes (1h30, 3 €)
♦ Ateliers danse et arts plastiques (2h30, 5 €)
♦ Workshops - Ateliers pour les adolescents dirigés par des artistes (pendant les vacances scolaires, atelier payant)

* Les rencontres avec les artistes s'adressent aux lycéens et aux collégiens, mais sont ouvertes à tous. Toutes les activités proposées par le Service des publics sont gratuites, sauf mention contraire.

— L'ÉQUIPE —

PRÉSIDENT
Henri TALVAT

DIRECTEUR
Emmanuel LATREILLE • fraclr@fraclr.org

ADJOINTE DU DIRECTEUR
Marie BRUCKER • mariebrucker@fraclr.org

SECRÉTAIRE-COMPTABLE
Marie VENCESLAU • marievenceslau@fraclr.org

CHARGÉES DES PUBLICS, DU SERVICE ÉDUCATIF ET DE LA DIFFUSION
se@fraclr.org
Céline MÉLISSANT • celinemelissant@fraclr.org
Gaëlle SAINT-CRICQ • gaellesaintcricq@fraclr.org

ENSEIGNANT RATTACHÉ AU SERVICE ÉDUCATIF
Yan CHEVALLIER • yanchevallier@fraclr.org

CHARGÉE DE COMMUNICATION RESPONSABLE ÉDITORIALE WEB
Christine BOISSON • christineboisson@fraclr.org

DOCUMENTALISTE CHARGÉE DE LA DIFFUSION DES ÉDITIONS
Myrtille CHALVIN • doc@fraclr.org

RÉGISSEUR DE LA COLLECTION ET DES EXPOSITIONS
Laurent GARDIEN • laurentgardien@fraclr.org

CHARGÉES DE PRODUCTION
production@fraclr.org
Emma CHIPY • emmachipy@fraclr.org
Lætitia THEVENOT • laetitiathevenot@fraclr.org

ASSISTANT DE RÉGIE ET DES EXPOSITIONS DOCUMENTATION PHOTOGRAPHIQUE
Christian PEREZ • christianperez@fraclr.org

Et la collaboration des artistes, professionnels, étudiants et stagiaires...

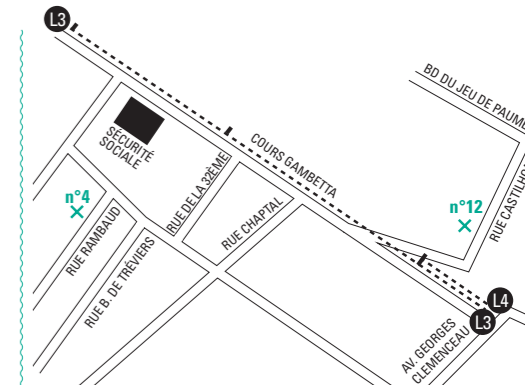
fraclr@fraclr.org ♦ www.fraclr.org

FRAC
Languedoc-Roussillon



design f www.flogirard.com

Logo Frac LR : Patrice Menconi - www.globopix.com



EXPOSITIONS - RÉGIE SERVICE DES PUBLICS

4 rue Rambaud
34000 Montpellier
(adresse postale)

Espace d'exposition ouvert du mardi au samedi de 14h à 18h
Fermé les jours fériés
Entrée libre

Tramway L3, station Plan Cabanes
Bus 11, arrêt Gambetta
Parking Gambetta
Parking des Arceaux

ESPACE D'EXPOSITION
T - 04 99 74 20 36

SERVICE DES PUBLICS
T - 04 99 74 20 30

RÉGIE
T - 04 99 74 20 37

Le Frac est accessible aux personnes à mobilité réduite.

Le Frac Languedoc-Roussillon est subventionné par la Préfecture de Région Languedoc-Roussillon, Direction régionale des affaires culturelles et la Région Languedoc-Roussillon.

La mise en place du site Internet Art contemporain en Languedoc-Roussillon et l'informatisation du fonds documentaire et de la collection sont cofinancées par l'Union Européenne. L'Europe s'engage en Languedoc-Roussillon avec le Fonds européen de développement régional.

